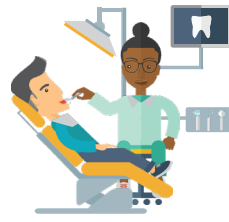


Cáncer Oral



Sabía que !
El cáncer oral es el sexto tipo de cáncer de mayor incidencia y el octavo en mortalidad en Puerto Rico. Cuando el cáncer oral es detectado y tratado en etapa temprana, la tasa de supervivencia a 5 años puede ser tan alta como hasta un 83%

GRUPOS EN RIESGO

- ✓ **Hombres.** El cáncer oral es dos veces más común en hombres que en mujeres.
- ✓ **Afroamericanos.** Este grupo étnico enfrenta mayor riesgo de desarrollar esta enfermedad y tienen una tasa de mortalidad mayor.
- ✓ **Adultos mayores de 40 años.** El riesgo de padecer cáncer bucal aumenta con la edad.

FACTORES DE RIESGO



Fumar



Masticar tabaco



Exposición Solar



Alcohol



Dieta baja en frutas y vegetales



VPH

PROTÉJASE

- **Verifique su boca.** Si identifica algo inusual, comuníquese con su dentista.
- **Visite a su dentista con regularidad.** Su dentista podrá realizar el examen de cancer oral durante su visita de chequeo rutinaria.
- **Evite el fumar e ingerir bebidas alcohólicas.** El beber y fumar al mismo tiempo, multiplica su riesgo, dado a que el alcohol aumenta la absorción de las toxinas del tabaco.
- **Mantenga una dieta saludable.** Se recomienda una dieta rica en frutas y vegetales.

POSIBLES INDICADORES

- Una lesión que dure más de dos semanas.
- Hinchazón, crecimiento o bultos en o cerca de la boca o cuello.
- Lesiones blancas o rojas en los labios o en la boca.
- Sangrado en la boca o garganta.
- Dificultad para deglutir (tragar los alimentos) y/o ronquera persistente.

Oral Cancer



Did you know !

Oral cancer is the sixth most common type of cancer and the eighth in mortality in Puerto Rico. When oral cancer is detected and treated at an early stage, the 5-year survival rate can be as high as 83%.

GROUP AT RISK

- ✓ **Men.** Oral cancer affects men at twice the rate of women.
- ✓ **African-Americans.** Black men face the greatest risk of developing the disease and die at a higher rate than their White counterparts.
- ✓ **Adults over 40.** Risk of oral cancer increases with age.

RISK FACTORS



PROTECT YOURSELF

- **Check your mouth for symptoms.** If you see a problem, call your dentist.
- **Visit your dentist regularly.** Your dentist can do a screening for oral cancer during a regular exam.
- **Don't smoke or drink.** If you drink and smoke at the same time, your risk multiplies, since alcohol increases the absorption of the toxic chemicals in tobacco.
- **Eat a healthy diet** rich in fruits and vegetables.

KNOW WHAT TO LOOK FOR

- A sore that lasts longer than two weeks
- Swelling, growth or lumps in or near your mouth or neck
- White or red patches on your lips or in your mouth
- Bleeding from your mouth or throat
- Persistent hoarseness or difficulty swallowing